

# RUTA 9

1



EL COR DE LA DO ALELLA

2



PARC DEL LLAC

3



MUSEU MUNICIPAL DE NÀUTICA DEL MASNOU

4



CENTRE ENOTURÍSTIC I ARQUEOLÒGIC DE VALLMORA

R9

1

Alella

Teià

BP 5002

C32

4

BV 5026

3

2

El Masnou

n-II



# RTA 9

Alella

Riera Fosca, 2

GPS: 41.49268, 2.29483



## Saps què?

El Consorci de Promoció Enoturística del Territori DO Alella et donarà informació per poder visitar vinyes i cellers, veure com es fa el vi, etc.



## Did you know?

The Consortium for the Promotion of Wine Tourism of the DO Alella territory will give you information on visiting vineyards and wineries, see how wine is made, etc.

## EL COR DE LA DO ALELLA

La Denominació d'Origen Alella és un reconeixement als nostres vins que surten de vinyes escampades per 28 municipis del Maresme, el Vallès Oriental i el Barcelonès. Els vins més coneguts són els blancs, fets amb una varietat autòctona anomenada Pansa Blanca. I, al setembre, tenim la Festa de la Verema. Consulta el programa per veure com trepitgen el raïm!

The Alella designation of origin is a recognition of our wines, from vineyards spread over 28 towns in the counties of Maresme, Vallès Oriental and Barcelonès. The best-known ones are the white wines, made with a variety native to the territory called raisin white. And, in September, we have the Grape Harvest Festival. Check out the program: you can squash grapes with your feet, which is a lot of fun!

Brindo pels romans que fa més de 2000 anys van plantar vinyes aquí!

I toast to the Romans who planted vineyards here over 2000 years ago!



## Enigma


La fil·loxera va estar a punt de fer desaparèixer les vinyes d'Alella, però saps què és? Un fong, un insecte o una gelada molt forta? .....

## Riddle


Phylloxera almost wiped out Alella's vineyards, but do you know what it is? A fungus, an insect or a very strong frost? .....



### Saps què?

Els habitants del Masnou es diuen masnovins i tenen un malnom ben curiós: geperuts. Descobreix per què. 

### Did you know?

The inhabitants of El Masnou are called masnovins and have a very curious nickname: hunchbacks. Find out why. 



## PARC DEL LLAC

Era el jardí de la finca Bell Resguard, la casa d'estiueig del primer marquès del Masnou. És enorme! A més a més de vegetació d'aquí i d'arreu del món, té un estany amb una illa al mig, un pont, un mirador, un salt d'aigua...

It was the garden of the Bell Resguard farm, the summer house of the first Marquis of El Masnou. It's huge! In addition to vegetation from here and around the world, it has a pond with an island in the middle, a bridge, a lookout, a waterfall...

Hi tenim la mar d'amics en aquest parc, oi Picotet?

We have plenty of friends, right Picotet?



### Tresor

Troba la gruta i dibuixa-la amb el que t'agradaria trobar-hi a dins.

### Treasure

Find the cave with the waterfall and draw the one you would like to find inside.

R9

El Masnou

Carrer de Josep Pujadas Truch, 1A

GPS: 41.48284, 2.3157



## MUSEU MUNICIPAL DE NÀUTICA

Ei, que jo soc molt marinera, com tots els del Maresme! I tu?

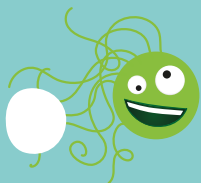
Vine al museu i descobreix la història, oficis, objectes nàutics, maquetes de vaixells, peces dels jaciments arqueològics del municipi, etc.

Hey, I'm very much a sailor, like everyone else in the Maresme! And you?

Come to the museum and discover the history, trades, nautical objects, boat models, pieces of the archaeological sites of the town, etc.

### Ximpleria

Imagina't que ets el capità o la capitana d'un vaixell i fes-te una foto a la recreació de la seva cabina.



### Saps què?

Les galetes de vaixell o de mariner són un producte típic del Masnou. Servien d'aliment a la tripulació que viatjava cap a Amèrica durant el segle XIX. En aquella època eren quadrades. Com m'agradava picotejar-ne les engrunes!



### Did you know?

The boat or sailor's biscuits are a typical product of the village of El Masnou. They served as food for the crew that travelled to America in the 19th century. They were then square and, what a delight pecking at their crumbs!





## CENTRE ENOTURÍSTIC I ARQUEOLÒGIC DE VALLMORA

Fes un viatge en el temps i deixa volar la teva imaginació: veuràs com els romans conreaven, produïen i venien el vi d'aquest celler.

Hi ha reconstruccions de premses de vi, tal com eren fa 2000 anys!, dipòsits de most, tines de ceràmica per fermentar-lo...



Take a trip back in time and let your imagination run wild: you will see how the Romans cultivated, produced and sold the wine in this winery.

There are reconstructions of wine presses, identical to the ones of 2000 years ago!, must tanks, ceramic vats to ferment the wine...

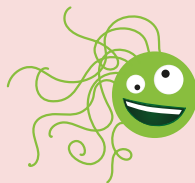


### Tresor

Troba el segell de plom que feia servir el responsable del celler al segle II d.C.

### Treasure

Find the lead seal used by the person in charge of the cellar in the 2nd century A.D.



### Ximpleria

"Torcularia, laci, dolia defossa, signaculum..."  
Són paraules en llatí, llengua dels romans, que veuràs escrites al museu i que sonen molt estranyes, oi? Inventa't-en una de ben romana:

.....

### Activity

"Torcularia, laci, dolia defossa, signaculum..."  
These are words in Latin, the language of the Romans, which you will see written in the museum and which sound very strange, right? Come up with a truly Roman one!

.....